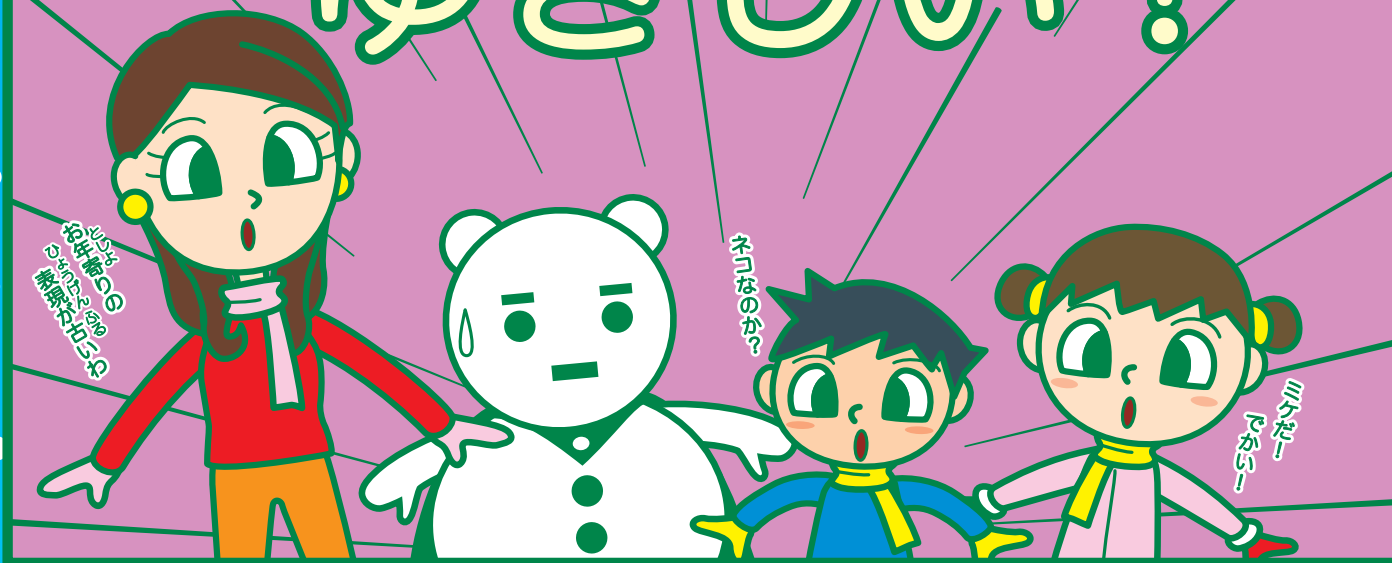


# ゆきじい!

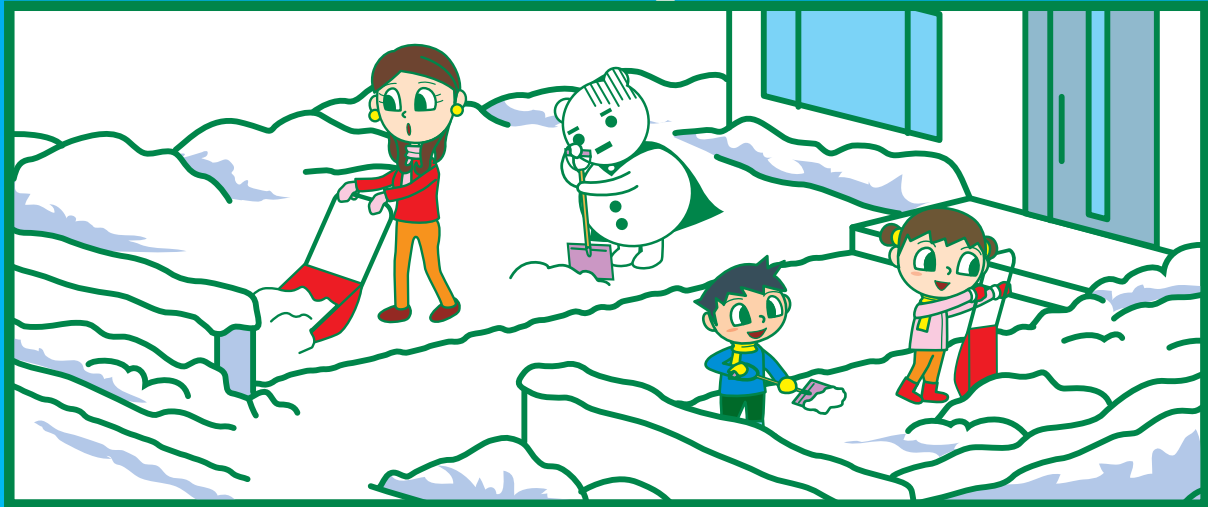


お母さんの表情が心配だわ

ネコなのかな?

ミケちゃん

第1話  
「除雪されてない朝」



ママ  
パパったら体力ないんだから、正義の味方なのよ



パパ  
もつダメだ



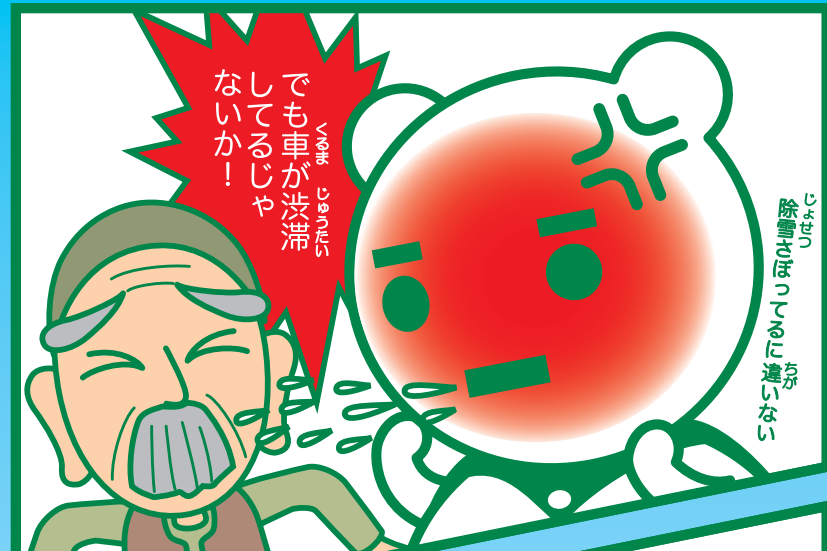
こゆき  
夜は晴れてたのにね



ゆきお  
積もったね



そっいえば、いつもは早朝に除雪終わってますよね



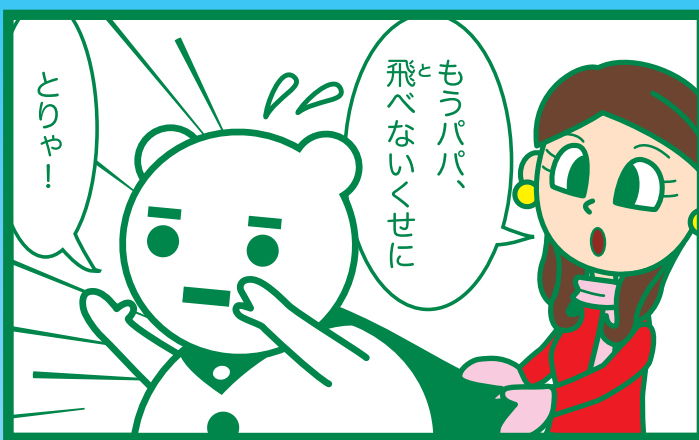
でも車が渋滞してるじゃないか!



ちょっと除雪出動の流れについて説明しよう



いま、大きな除雪車がきても、ますます渋滞するだけじゃありません



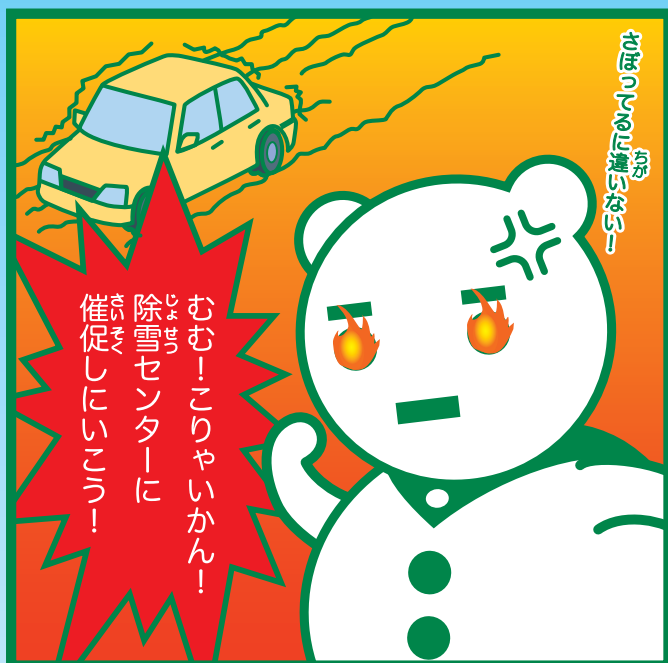
もうパパ、飛ばないかせい



今朝は道路除雪されてないね



まあまあ



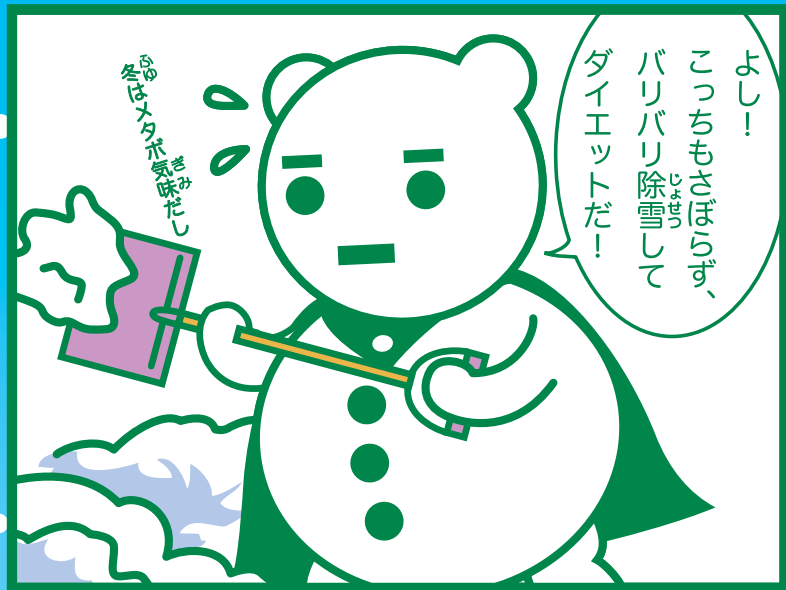
むむーこりゃいかにん! 除雪センターに催促したいころー!



そういえば  
降り始めたの  
夜中だったわ



朝の5時から  
会議なんて...



よし！  
こっちもさぼらず、  
バリバリ除雪して  
ダイエットだ！

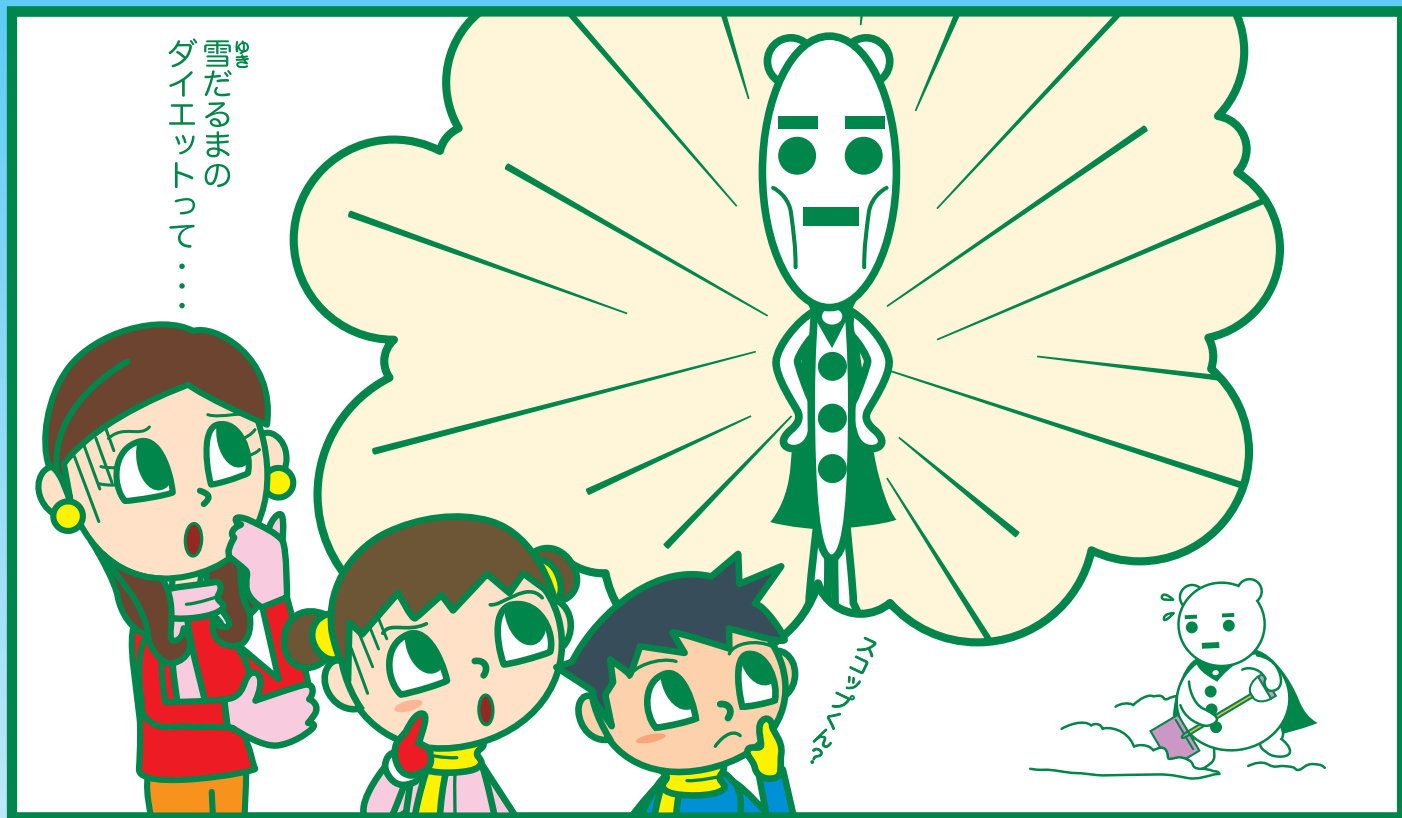
冬はメタボ気味だし



うたが  
疑ってごめんね  
**反省**

なるほど  
そんな理由があったのか

おぼつてるんじゃないかね



雪だるまの  
ダイエットって...



うひゃ〜  
寝ないで除雪  
するんだ！

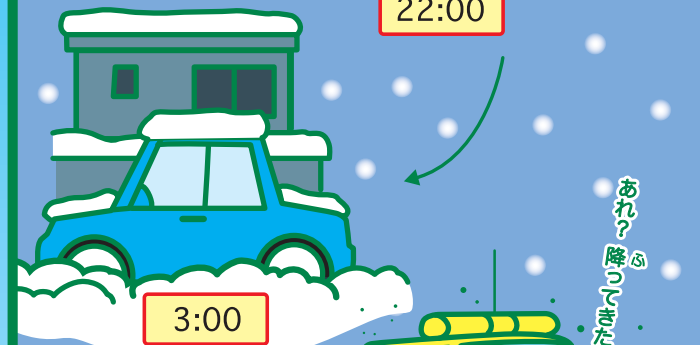


ところが、  
夜は晴れたのに、  
突然降り始めることが  
あるじゃろ、  
そんなときは緊急会議で  
除雪計画をたてるんじやが、  
ラッシュユまでに  
間に合わない時もでて  
くるわけじゃ



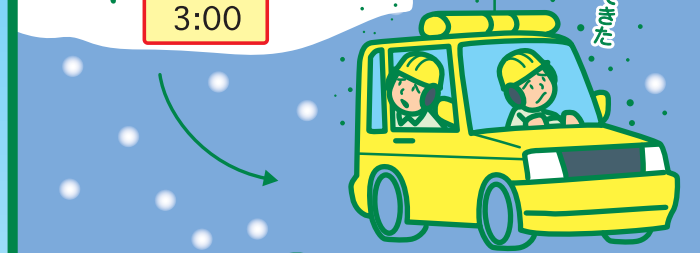
大丈夫だな

22:00

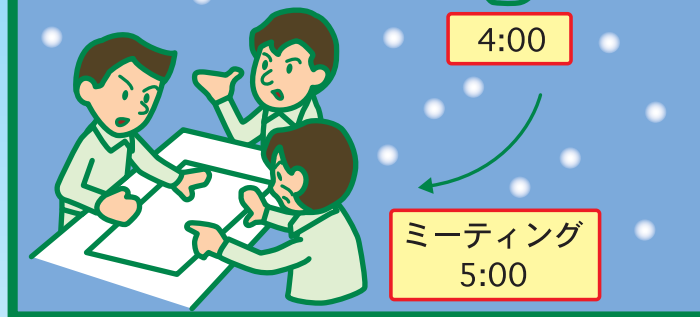


3:00

あれ？降ってまた



4:00



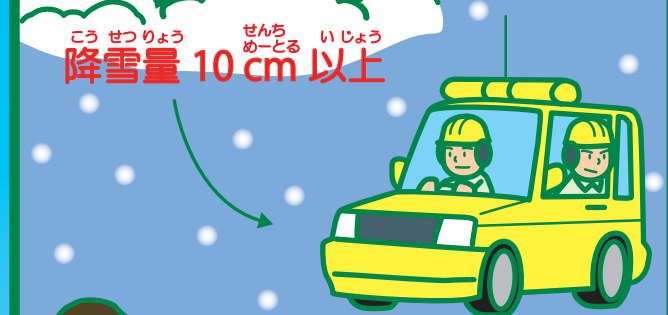
ミーティング  
5:00



除雪出動の目安は  
10cm以上  
交通に支障の  
ないよう、  
夜中に出動する  
ことが多いんじや



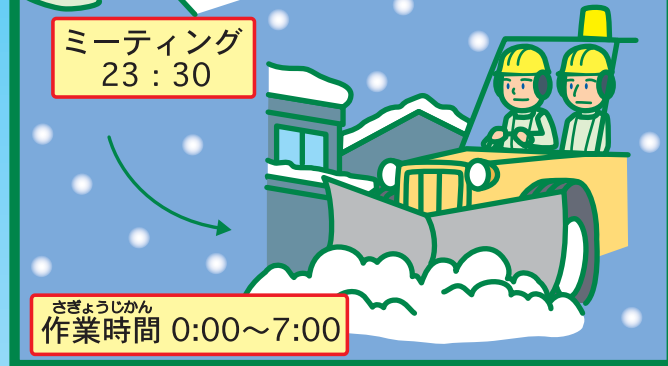
降雪量10cm以上



パトロール  
22:30



ミーティング  
23:30



作業時間 0:00~7:00



ミーティング  
おそくい